

## Chiffres-clés

Les Ligériens<sup>1</sup> les moins diplômés se déclarent moins souvent en bonne santé

Niveau de diplôme supérieur au baccalauréat

80 %

Niveau de diplôme inférieur au baccalauréat

66 %

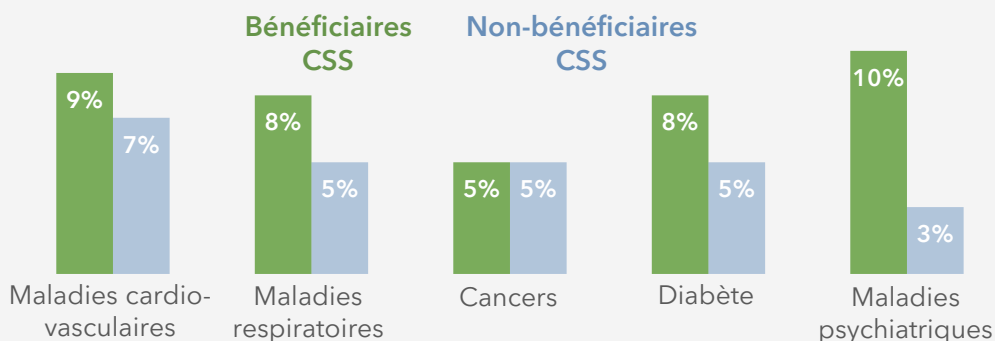
<sup>1</sup> Parmi les Ligériens de 18-75 ans

Source : Baromètre de Santé publique France 2021, exploitation ORS Pays de la Loire

## Maladies chroniques

**33%** des bénéficiaires de la CSS sont pris en charge pour une maladie chronique en 2021

**22%** des non-bénéficiaires



Lecture : En Pays de la Loire, 9% des bénéficiaires de la Complémentaire santé solidaire (CSS) sont pris en charge pour une maladie cardiovasculaire en 2021, contre 7% des non-bénéficiaires de la CSS<sup>2</sup>.

<sup>2</sup> Taux standardisés sur l'âge

Source : SNDS, Cartographie des pathologies et des dépenses (Cnam), exploitation ORS Pays de la Loire

## Comportements

Niveau de diplôme supérieur au baccalauréat

Niveau de diplôme inférieur au baccalauréat

Cadres et professions intellectuelles supérieures

Ouvriers

52%

déclarent consommer de l'alcool hebdomadairement<sup>3</sup>

44%

17%

déclarent consommer ≥ 6 verres d'alcool en 1 fois, au moins 1 fois par mois<sup>3</sup>

36%

48%

déclarent mettre de la crème solaire toutes les deux heures lors d'une exposition au soleil l'été<sup>3</sup>

24%

9%

déclarent fumer quotidiennement<sup>3</sup>

35%

37%

déclarent rester assis plus de 7 heures par jour en semaine<sup>4</sup>

11%

Revenus les plus élevés<sup>4</sup>

29%

déclarent manger 5 fruits et légumes par jour<sup>4</sup>

Revenus les plus faibles<sup>5</sup>

19%

<sup>3</sup> Parmi les Ligériens de 18-75 ans

<sup>4</sup> Parmi les Ligériens de 18-85 ans

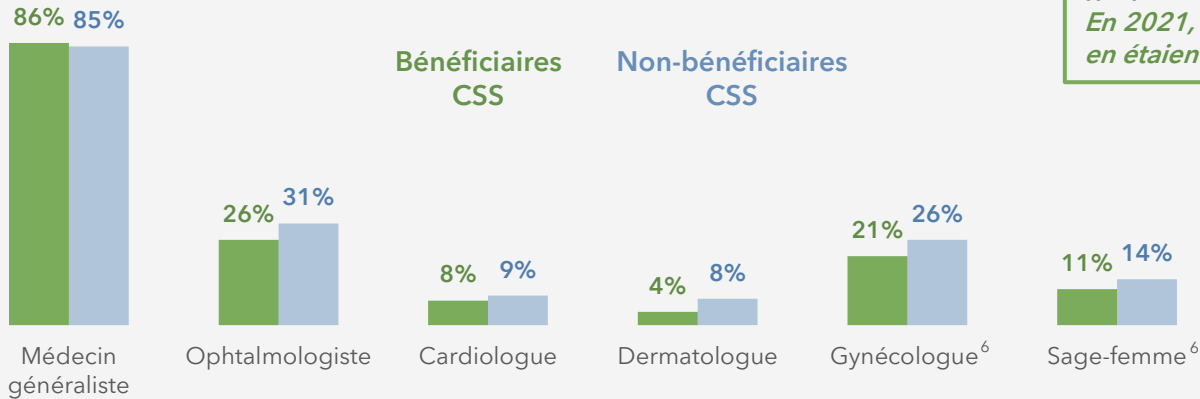
<sup>5</sup> Revenus mensuels (par unité de consommation) faibles : < 1 170 €, élevés : > 1 800 €

Source : Baromètre de Santé publique France 2021, exploitation ORS Pays de la Loire

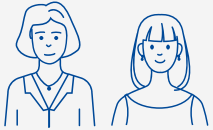
# Recours aux soins et à la prévention, selon le fait de bénéficier de la CSS ou non

Les bénéficiaires de la CSS ont **moins recours** aux professionnels de santé spécialisés que les Ligériens non-bénéficiaires

La Complémentaire santé solidaire (CSS) permet aux personnes aux ressources modestes de réduire leurs dépenses de santé.  
En 2021, 8% des Ligériens en étaient bénéficiaires.



Lecture : En 2022, 26% des Ligériens bénéficiaires de la Complémentaire santé solidaire (CSS) ont eu recours au moins un fois dans l'année à un ophtalmologiste, contre 31% des non-bénéficiaires de la CSS<sup>7</sup>.



En 2022, parmi les Ligériennes de 25-64 ans, **41% des bénéficiaires de la CSS** ont réalisé un frottis du col de l'utérus dans les 3 dernières années, **contre 55% des non-bénéficiaires<sup>7</sup>**.

<sup>6</sup> Parmi les femmes de 15-74 ans

<sup>7</sup> Taux standardisés sur l'âge

Source : SNDS (Cnam), exploitation ORS Pays de la Loire

## Santé des habitants des quartiers prioritaires de la ville de Nantes

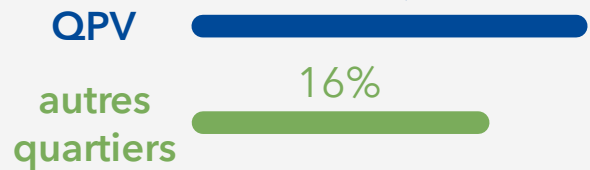
mortalité prématurée<sup>8</sup>  
(entre 2017 et 2021)

**1,7**

**fois supérieure** parmi les habitants **des quartiers prioritaires de la politique de la ville (QPV)** par rapport aux habitants des **autres quartiers**

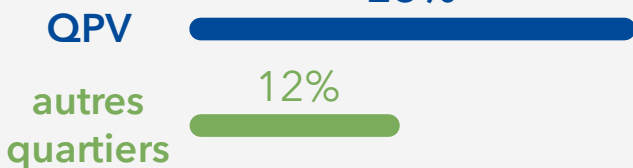
habitants en Affection de longue durée (ALD) (2021)

**20%**



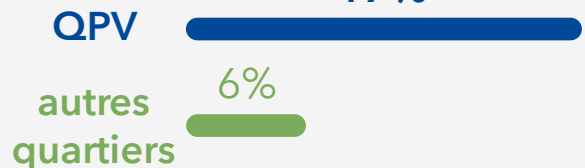
enfants de CE2 en surcharge pondérale (2020-2022)

**28%**



enfants de CE2 avec ≥2 dents cariées non soignées (2020-2022)

**17%**



<sup>8</sup> Taux de mortalité parmi les habitants de moins de 65 ans

Sources : CPAM, État civil, bilans de santé scolaire Ville de Nantes

Ces résultats sont extraits de publications récentes de l'ORS dont notamment des brochures régionales du Baromètre de Santé publique France 2021 ; Vue d'ensemble de la santé des habitants des Pays de la Loire. Diagnostic pour le 3e Projet régional de santé ; La santé des habitants de Nantes Métropole. 3. Inégalités sociales de santé.

ORS Pays de la Loire • Tél. 02 51 86 05 60 • [accueil@orspaysdelaloire.com](mailto:accueil@orspaysdelaloire.com) • [www.orspaysdelaloire.com](http://www.orspaysdelaloire.com)

L'ORS des Pays de la Loire autorise l'utilisation et la reproduction des résultats de cette infographie sous réserve de la mention des sources.

© Vupar